

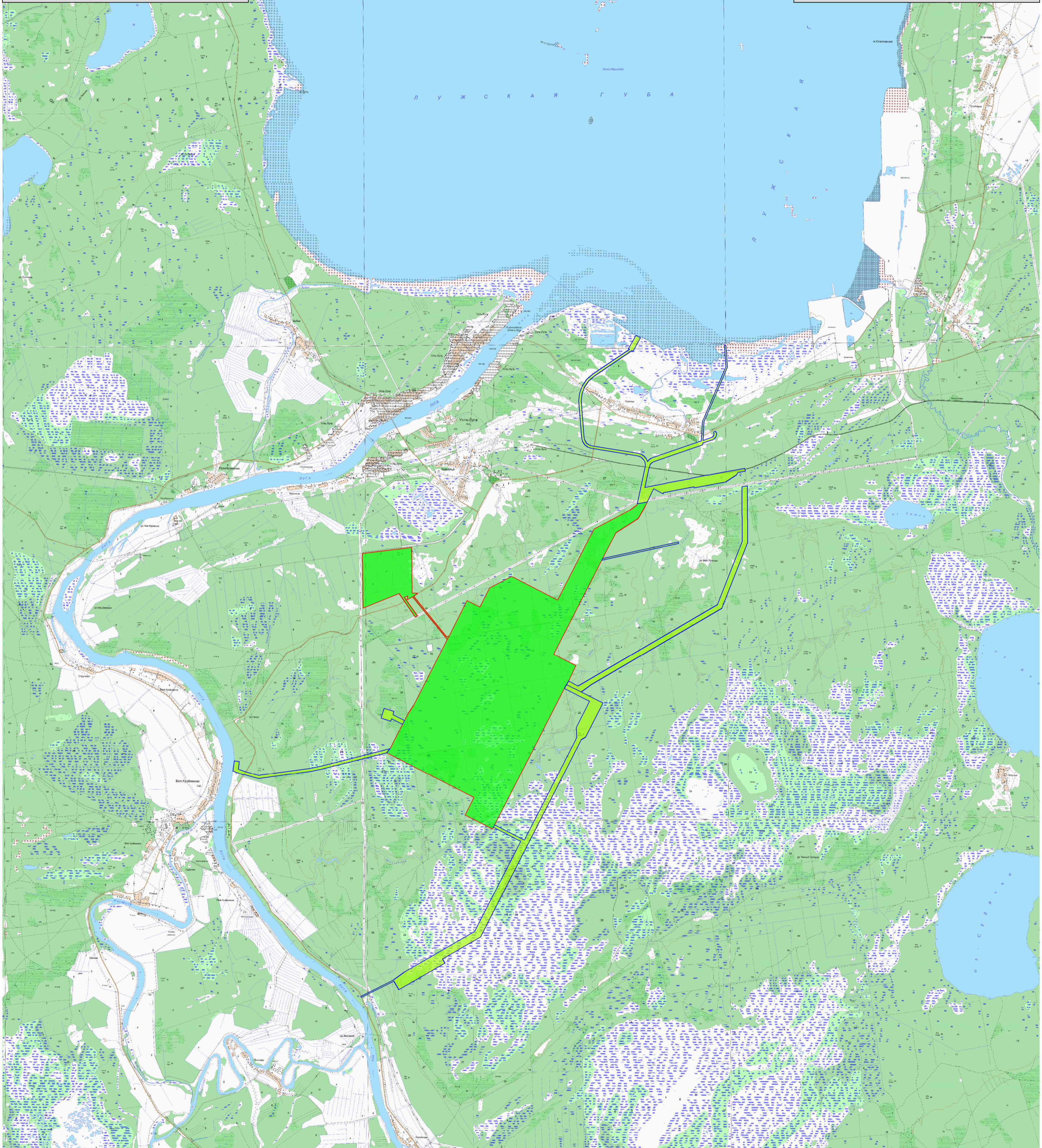
Схема границ земельных участков объекта "Комплекс переработки этансодержащего газа"
на территории Киришского района Ленинградской области (площадка в районе КС "Славянская")

СОГЛАСОВАНО:

Руководитель
департамента реализации
проектов
Ефремов А.В.
" " 2018г.

УТВЕРЖДАЮ:

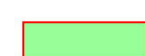

Заместитель генерального
директора по развитию
Мальцев Д.И.
" " 2018г.



Общая площадь участка: 1453,7259 га
из них: Этап 1: 1162,7893 га
Этап 2: 290,9366 га

Масштаб 1:50000

Условные обозначения

-  Испрашиваемый лесной участок (I этап)
-  Испрашиваемый лесной участок (II этап)