



**Совет депутатов
муниципального образования
«Усть-Лужское сельское поселение»
Кингисеппского муниципального района
Ленинградской области**

РЕШЕНИЕ

от 26 июля 2024 года № 375

О внесении изменений в Решение Совета депутатов № 225 от 05.05.2012г. «Об утверждении структуры органов местного самоуправления МО «Усть-Лужское сельское поселение»

Для оптимизации структуры администрации, руководствуясь п.8 ст.37 Федерального закона от 06.10.2003 г. № 131-ФЗ «Об общих принципах организации местного самоуправления в Российской Федерации», Совет депутатов муниципального образования «Усть-Лужское сельское поселение»

РЕШИЛ:

1. Исключить из структуры органов местного самоуправления муниципального образования «Усть-Лужское сельское поселение» Кингисеппского муниципального района Ленинградской области должности:

– Специалист по кадровой работе (немуниципальный служащий).

2. Ввести в структуру органов местного самоуправления муниципального образования «Усть-Лужское сельское поселение» Кингисеппского муниципального района Ленинградской области должности:

– Специалист (немуниципальный служащий).

3. Главе администрации муниципального образования «Усть-Лужское сельское поселение» Кингисеппского муниципального района Ленинградской области внести изменение в Положение об оплате труда, штатное расписание в соответствии с утвержденной структурой органов местного самоуправления муниципального образования «Усть-Лужское сельское поселение» Кингисеппского муниципального района Ленинградской области.

4. Настоящее решение вступает в силу с момента принятия и подлежит опубликованию на официальном сайте муниципального образования «Усть-Лужское сельское поселение», а также на сайте «Леноблинформ».

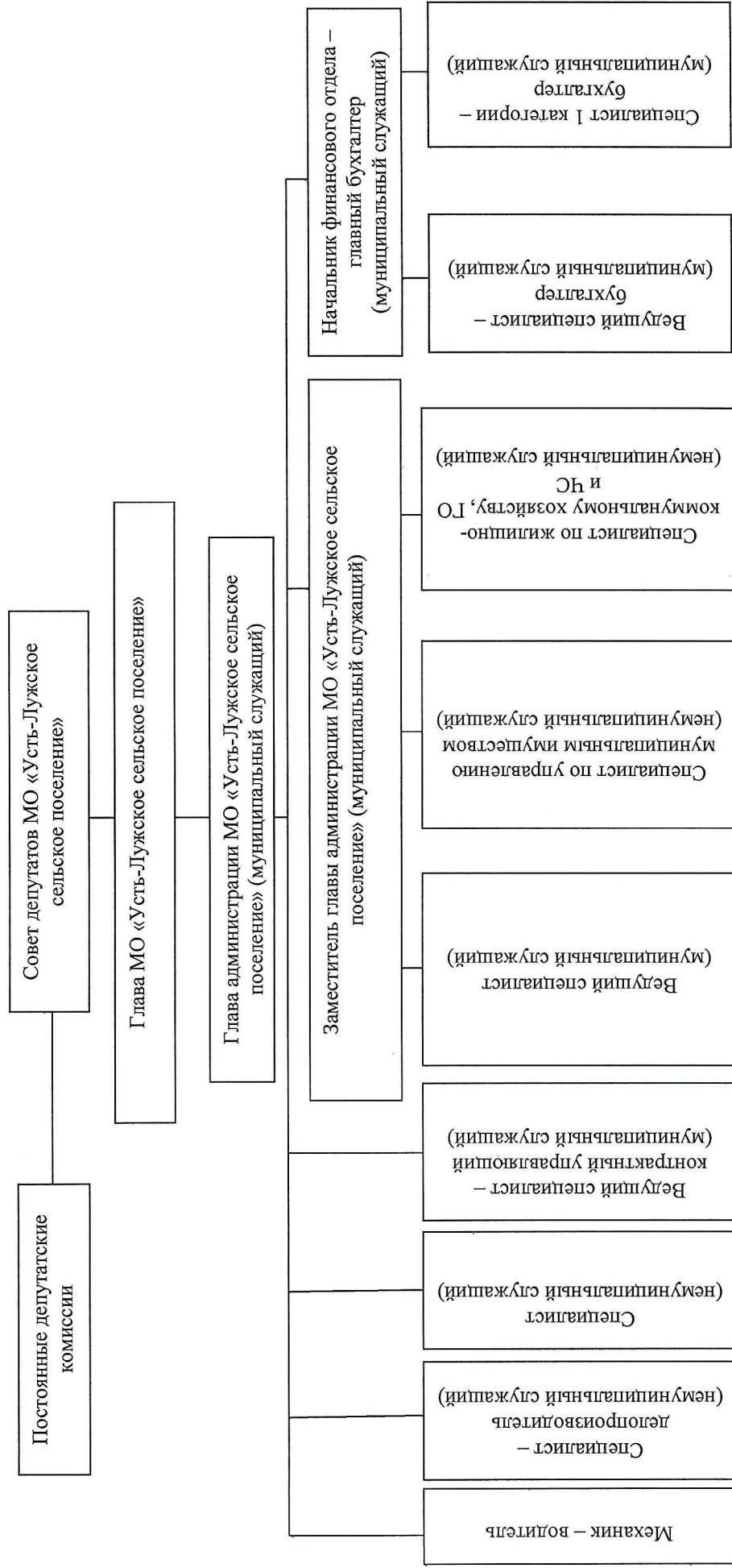
5. Контроль исполнения данного решения возложить на комиссию по законодательству и международным отношениям.

Глава муниципального образования
«Усть-Лужское сельское поселение»



Н.С. Миркаσιмова

СТРУКТУРА
органов местного самоуправления муниципального образования «Усть-Лужское сельское поселение»
Кингисеппского муниципального района Ленинградской области



Количество штатных единиц администрации МО «Усть-Лужское сельское поселение» (муниципальных служащих) – 7 чел., немунципальных – 5 чел.
Общая численность аппарата администрации МО «Усть-Лужское сельское поселение» – 12 чел.