

ОПИСАНИЕ МЕСТОПОЛОЖЕНИЯ ГРАНИЦ

Зона застройки среднеэтажными жилыми домами

(наименование объекта, местоположение границ которого описано (далее - объект))

Раздел 1

Сведения об объекте

№ п/п	Характеристики объекта	Описание характеристик
1	2	3
1.	Местоположение объекта	Ленинградская область, район Кингисеппский, сельское поселение Усть-Лужское
2.	Площадь объекта +/- величина погрешности определения площади (P +/- Дельта P)	287371 +/- 9381 м ²
3.	Иные характеристики объекта	-

Раздел 2

Сведения о местоположении границ объекта

1. Система координат -

2. Сведения о характерных точках границ объекта

Обозначение характерных точек границ	Координаты, м		Метод определения координат характерной точки	Средняя квадратическая погрешность положения характерной точки (Mt), м	Описание обозначения точки на местности (при наличии)
	X	Y			
1	2	3	4	5	6
-	-	-	-	-	-

3. Сведения о характерных точках части (частей) границы объекта

Обозначение характерных точек части границы	Координаты, м		Метод определения координат характерной точки	Средняя квадратическая погрешность положения характерной точки (Mt), м	Описание обозначения точки на местности (при наличии)
	X	Y			
1	2	3	4	5	6
-	-	-	-	-	-

Раздел 3

Сведения о местоположении измененных (уточненных) границ объекта

1. Система координат МСК-47, зона 1

2. Сведения о характерных точках границ объекта

Обозначение характерных точек границ	Существующие координаты, м		Измененные (уточненные) координаты, м		Метод определения координат характерной точки	Средняя квадратическая погрешность положения характерной точки (Mt), м	Описание обозначения точки на местности (при наличии)
	X	Y	X	Y			
1	2	3	4	5	6	7	8
1	-	-	406116.08	1268846.56	Картометрический метод	5.0	-
2	-	-	406121.61	1268836.24	Картометрический метод	5.0	-
3	-	-	406131.38	1268843.79	Картометрический метод	5.0	-
4	-	-	406141.90	1268852.62	Картометрический метод	5.0	-
5	-	-	406168.91	1268886.53	Картометрический метод	5.0	-
6	-	-	406189.58	1268922.44	Картометрический метод	5.0	-
7	-	-	406246.37	1268979.37	Картометрический метод	5.0	-
8	-	-	406299.11	1269018.04	Картометрический метод	5.0	-
9	-	-	406284.46	1269033.34	Картометрический метод	5.0	-
10	-	-	406263.28	1269032.38	Картометрический метод	5.0	-
11	-	-	406241.85	1269037.79	Картометрический метод	5.0	-
12	-	-	406214.32	1269052.92	Картометрический метод	5.0	-
13	-	-	406180.77	1269083.66	Картометрический метод	5.0	-
14	-	-	406158.14	1269055.56	Картометрический метод	5.0	-
15	-	-	406129.92	1269020.53	Картометрический метод	5.0	-
16	-	-	406117.19	1269005.58	Картометрический метод	5.0	-
17	-	-	406111.14	1269008.13	Картометрический метод	5.0	-
18	-	-	406103.38	1269003.12	Картометрический метод	5.0	-
19	-	-	406075.82	1269027.62	Картометрический метод	5.0	-
20	-	-	406064.21	1269013.11	Картометрический метод	5.0	-
21	-	-	406030.32	1268970.74	Картометрический метод	5.0	-
22	-	-	406052.63	1268949.76	Картометрический метод	5.0	-

2. Сведения о характерных точках границ объекта

Обозначение характерных точек границ	Существующие координаты, м		Измененные (уточненные) координаты, м		Метод определения координат характерной точки	Средняя квадратическая погрешность положения характерной точки (Mt), м	Описание обозначения точки на местности (при наличии)
	X	Y	X	Y			
1	2	3	4	5	6	7	8
23	-	-	406039.55	1268938.07	Картометрический метод	5.0	-
24	-	-	406043.31	1268930.06	Картометрический метод	5.0	-
25	-	-	406045.92	1268924.50	Картометрический метод	5.0	-
26	-	-	406058.08	1268902.44	Картометрический метод	5.0	-
27	-	-	406063.32	1268898.36	Картометрический метод	5.0	-
28	-	-	406087.94	1268879.20	Картометрический метод	5.0	-
1	-	-	406116.08	1268846.56	Картометрический метод	5.0	-
29	-	-	405489.51	1268524.34	Картометрический метод	5.0	-
30	-	-	405500.84	1268535.04	Картометрический метод	5.0	-
31	-	-	405566.14	1268596.66	Картометрический метод	5.0	-
32	-	-	405562.85	1268600.14	Картометрический метод	5.0	-
33	-	-	405563.26	1268606.04	Картометрический метод	5.0	-
34	-	-	405522.72	1268648.91	Картометрический метод	5.0	-
35	-	-	405515.79	1268647.86	Картометрический метод	5.0	-
36	-	-	405440.25	1268576.42	Картометрический метод	5.0	-
29	-	-	405489.51	1268524.34	Картометрический метод	5.0	-
37	-	-	405585.95	1268615.30	Картометрический метод	5.0	-
38	-	-	405666.05	1268690.42	Картометрический метод	5.0	-
39	-	-	405616.35	1268742.97	Картометрический метод	5.0	-
40	-	-	405537.59	1268668.47	Картометрический метод	5.0	-
41	-	-	405536.16	1268661.62	Картометрический метод	5.0	-
42	-	-	405576.70	1268618.75	Картометрический метод	5.0	-
43	-	-	405582.61	1268618.83	Картометрический метод	5.0	-
37	-	-	405585.95	1268615.30	Картометрический метод	5.0	-
44	-	-	405244.76	1269115.48	Картометрический метод	5.0	-

2. Сведения о характерных точках границ объекта

Обозначение характерных точек границ	Существующие координаты, м		Измененные (уточненные) координаты, м		Метод определения координат характерной точки	Средняя квадратическая погрешность положения характерной точки (Mt), м	Описание обозначения точки на местности (при наличии)
	X	Y	X	Y			
1	2	3	4	5	6	7	8
45	-	-	405246.83	1269117.25	Картометрический метод	5.0	-
46	-	-	405248.50	1269118.89	Картометрический метод	5.0	-
47	-	-	405250.40	1269121.03	Картометрический метод	5.0	-
48	-	-	405252.45	1269123.74	Картометрический метод	5.0	-
49	-	-	405253.86	1269125.93	Картометрический метод	5.0	-
50	-	-	405255.59	1269129.16	Картометрический метод	5.0	-
51	-	-	405256.82	1269132.03	Картометрический метод	5.0	-
52	-	-	405257.74	1269134.74	Картометрический метод	5.0	-
53	-	-	405258.22	1269136.51	Картометрический метод	5.0	-
54	-	-	405258.67	1269138.54	Картометрический метод	5.0	-
55	-	-	405265.30	1269179.51	Картометрический метод	5.0	-
56	-	-	405250.66	1269180.46	Картометрический метод	5.0	-
57	-	-	405237.55	1269170.55	Картометрический метод	5.0	-
58	-	-	405169.03	1269122.91	Картометрический метод	5.0	-
59	-	-	405161.52	1269134.33	Картометрический метод	5.0	-
60	-	-	405145.54	1269122.74	Картометрический метод	5.0	-
61	-	-	405154.20	1269110.20	Картометрический метод	5.0	-
62	-	-	405121.69	1269087.43	Картометрический метод	5.0	-
63	-	-	405149.75	1269046.32	Картометрический метод	5.0	-
64	-	-	405221.45	1269095.52	Картометрический метод	5.0	-
65	-	-	405228.76	1269103.49	Картометрический метод	5.0	-
44	-	-	405244.76	1269115.48	Картометрический метод	5.0	-
66	-	-	402945.00	1269088.38	Картометрический метод	5.0	-
67	-	-	402886.68	1269039.35	Картометрический метод	5.0	-
68	-	-	402863.18	1269019.59	Картометрический метод	5.0	-

2. Сведения о характерных точках границ объекта

Обозначение характерных точек границ	Существующие координаты, м		Измененные (уточненные) координаты, м		Метод определения координат характерной точки	Средняя квадратическая погрешность положения характерной точки (Mt), м	Описание обозначения точки на местности (при наличии)
	X	Y	X	Y			
1	2	3	4	5	6	7	8
69	-	-	402930.32	1268909.99	Картометрический метод	5.0	-
70	-	-	403094.50	1268947.82	Картометрический метод	5.0	-
71	-	-	403062.25	1269086.06	Картометрический метод	5.0	-
72	-	-	403204.50	1269118.90	Картометрический метод	5.0	-
73	-	-	403229.33	1269006.61	Картометрический метод	5.0	-
74	-	-	403397.46	1269043.92	Картометрический метод	5.0	-
75	-	-	403373.30	1269177.71	Картометрический метод	5.0	-
76	-	-	403279.85	1269337.11	Картометрический метод	5.0	-
77	-	-	403153.25	1269263.47	Картометрический метод	5.0	-
66	-	-	402945.00	1269088.38	Картометрический метод	5.0	-
78	-	-	406281.40	1268868.26	Картометрический метод	5.0	-
79	-	-	406313.38	1268814.72	Картометрический метод	5.0	-
80	-	-	406335.56	1268789.73	Картометрический метод	5.0	-
81	-	-	406345.74	1268798.67	Картометрический метод	5.0	-
82	-	-	406342.40	1268802.41	Картометрический метод	5.0	-
78	-	-	406281.40	1268868.26	Картометрический метод	5.0	-
83	-	-	405857.78	1268530.37	Картометрический метод	5.0	-
84	-	-	405856.02	1268528.70	Картометрический метод	5.0	-
85	-	-	405813.03	1268487.89	Картометрический метод	5.0	-
86	-	-	405759.44	1268546.49	Картометрический метод	5.0	-
87	-	-	405770.22	1268556.55	Картометрический метод	5.0	-
88	-	-	405745.16	1268583.97	Картометрический метод	5.0	-
89	-	-	405687.58	1268556.28	Картометрический метод	5.0	-
90	-	-	405625.98	1268623.57	Картометрический метод	5.0	-
91	-	-	405608.41	1268607.24	Картометрический метод	5.0	-

2. Сведения о характерных точках границ объекта

Обозначение характерных точек границ	Существующие координаты, м		Измененные (уточненные) координаты, м		Метод определения координат характерной точки	Средняя квадратическая погрешность положения характерной точки (Mt), м	Описание обозначения точки на местности (при наличии)
	X	Y	X	Y			
1	2	3	4	5	6	7	8
92	-	-	405535.35	1268539.01	Картометрический метод	5.0	-
93	-	-	405523.09	1268527.30	Картометрический метод	5.0	-
94	-	-	405519.42	1268523.80	Картометрический метод	5.0	-
95	-	-	405497.30	1268502.62	Картометрический метод	5.0	-
96	-	-	405478.31	1268485.01	Картометрический метод	5.0	-
97	-	-	405476.89	1268483.68	Картометрический метод	5.0	-
98	-	-	405473.00	1268479.66	Картометрический метод	5.0	-
99	-	-	405469.24	1268475.83	Картометрический метод	5.0	-
100	-	-	405467.93	1268474.47	Картометрический метод	5.0	-
101	-	-	405460.53	1268466.78	Картометрический метод	5.0	-
102	-	-	405455.40	1268461.24	Картометрический метод	5.0	-
103	-	-	405538.61	1268373.14	Картометрический метод	5.0	-
104	-	-	405571.69	1268386.14	Картометрический метод	5.0	-
105	-	-	405628.35	1268408.43	Картометрический метод	5.0	-
106	-	-	405633.98	1268410.64	Картометрический метод	5.0	-
107	-	-	405748.60	1268455.69	Картометрический метод	5.0	-
108	-	-	405750.72	1268456.62	Картометрический метод	5.0	-
109	-	-	405770.12	1268465.17	Картометрический метод	5.0	-
110	-	-	405805.53	1268480.78	Картометрический метод	5.0	-
111	-	-	405823.22	1268488.57	Картометрический метод	5.0	-
112	-	-	405871.30	1268509.78	Картометрический метод	5.0	-
113	-	-	405875.41	1268511.59	Картометрический метод	5.0	-
114	-	-	405908.60	1268526.23	Картометрический метод	5.0	-
115	-	-	405923.02	1268531.94	Картометрический метод	5.0	-
116	-	-	405958.06	1268545.81	Картометрический метод	5.0	-

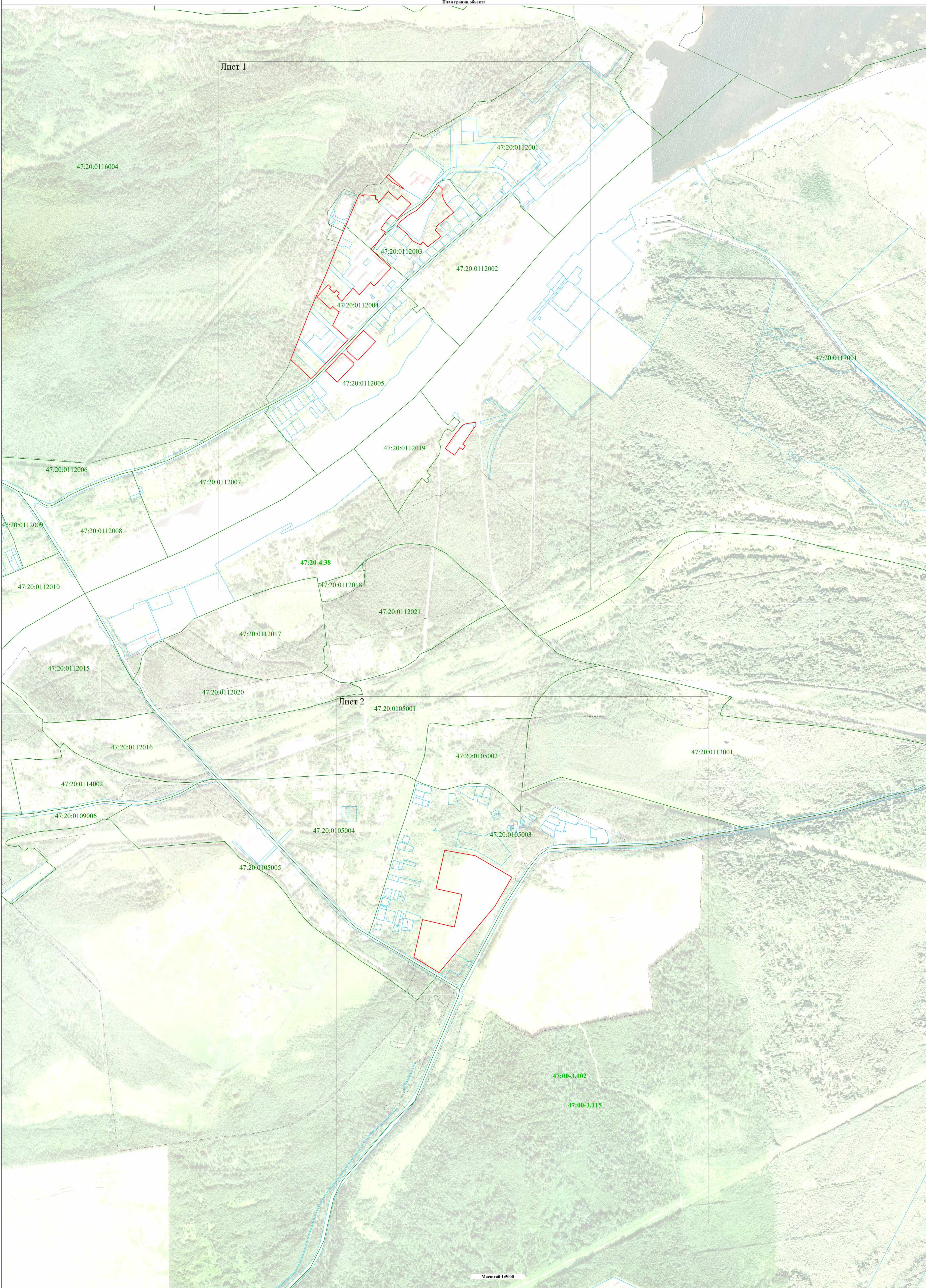
2. Сведения о характерных точках границ объекта

Обозначение характерных точек границ	Существующие координаты, м		Измененные (уточненные) координаты, м		Метод определения координат характерной точки	Средняя квадратическая погрешность положения характерной точки (Mt), м	Описание обозначения точки на местности (при наличии)
	X	Y	X	Y			
1	2	3	4	5	6	7	8
117	-	-	406021.09	1268570.75	Картометрический метод	5.0	-
118	-	-	406049.41	1268581.94	Картометрический метод	5.0	-
119	-	-	406098.27	1268602.81	Картометрический метод	5.0	-
120	-	-	406157.25	1268628.01	Картометрический метод	5.0	-
121	-	-	406254.61	1268669.60	Картометрический метод	5.0	-
122	-	-	406258.08	1268672.59	Картометрический метод	5.0	-
123	-	-	406253.96	1268690.15	Картометрический метод	5.0	-
124	-	-	406257.64	1268691.47	Картометрический метод	5.0	-
125	-	-	406254.60	1268742.75	Картометрический метод	5.0	-
126	-	-	406238.31	1268742.75	Картометрический метод	5.0	-
127	-	-	406237.23	1268750.89	Картометрический метод	5.0	-
128	-	-	406224.06	1268756.13	Картометрический метод	5.0	-
129	-	-	406271.55	1268799.25	Картометрический метод	5.0	-
130	-	-	406235.71	1268838.76	Картометрический метод	5.0	-
131	-	-	406254.69	1268855.85	Картометрический метод	5.0	-
132	-	-	406216.96	1268897.48	Картометрический метод	5.0	-
133	-	-	406186.80	1268870.15	Картометрический метод	5.0	-
134	-	-	406150.49	1268837.25	Картометрический метод	5.0	-
135	-	-	406171.30	1268814.31	Картометрический метод	5.0	-
136	-	-	406139.48	1268787.20	Картометрический метод	5.0	-
137	-	-	406108.49	1268765.46	Картометрический метод	5.0	-
138	-	-	406094.89	1268786.53	Картометрический метод	5.0	-
139	-	-	406075.68	1268771.88	Картометрический метод	5.0	-
140	-	-	406045.85	1268749.14	Картометрический метод	5.0	-
141	-	-	406039.94	1268743.04	Картометрический метод	5.0	-

2. Сведения о характерных точках границ объекта

Обозначение характерных точек границ	Существующие координаты, м		Измененные (уточненные) координаты, м		Метод определения координат характерной точки	Средняя квадратическая погрешность положения характерной точки (Mt), м	Описание обозначения точки на местности (при наличии)
	X	Y	X	Y			
1	2	3	4	5	6	7	8
142	-	-	406028.43	1268729.01	Картометрический метод	5.0	-
143	-	-	406020.53	1268722.06	Картометрический метод	5.0	-
144	-	-	406014.25	1268728.81	Картометрический метод	5.0	-
145	-	-	405993.52	1268751.07	Картометрический метод	5.0	-
146	-	-	405953.43	1268794.13	Картометрический метод	5.0	-
147	-	-	405938.15	1268810.55	Картометрический метод	5.0	-
148	-	-	405936.10	1268808.98	Картометрический метод	5.0	-
149	-	-	405929.28	1268802.53	Картометрический метод	5.0	-
150	-	-	405877.82	1268753.83	Картометрический метод	5.0	-
151	-	-	405859.61	1268736.61	Картометрический метод	5.0	-
152	-	-	405874.56	1268721.68	Картометрический метод	5.0	-
153	-	-	405821.47	1268671.91	Картометрический метод	5.0	-
154	-	-	405850.05	1268644.85	Картометрический метод	5.0	-
155	-	-	405843.29	1268639.00	Картометрический метод	5.0	-
156	-	-	405793.39	1268595.84	Картометрический метод	5.0	-
157	-	-	405805.25	1268583.13	Картометрический метод	5.0	-
158	-	-	405806.95	1268584.65	Картометрический метод	5.0	-
159	-	-	405815.81	1268575.21	Картометрический метод	5.0	-
160	-	-	405825.30	1268584.23	Картометрический метод	5.0	-
161	-	-	405829.22	1268584.06	Картометрический метод	5.0	-
162	-	-	405840.04	1268571.72	Картометрический метод	5.0	-
163	-	-	405830.29	1268562.83	Картометрический метод	5.0	-
164	-	-	405849.28	1268542.44	Картометрический метод	5.0	-
165	-	-	405854.99	1268547.55	Картометрический метод	5.0	-
166	-	-	405864.83	1268536.95	Картометрический метод	5.0	-

Лист 1



Лист 2

Масштаб 1:5000

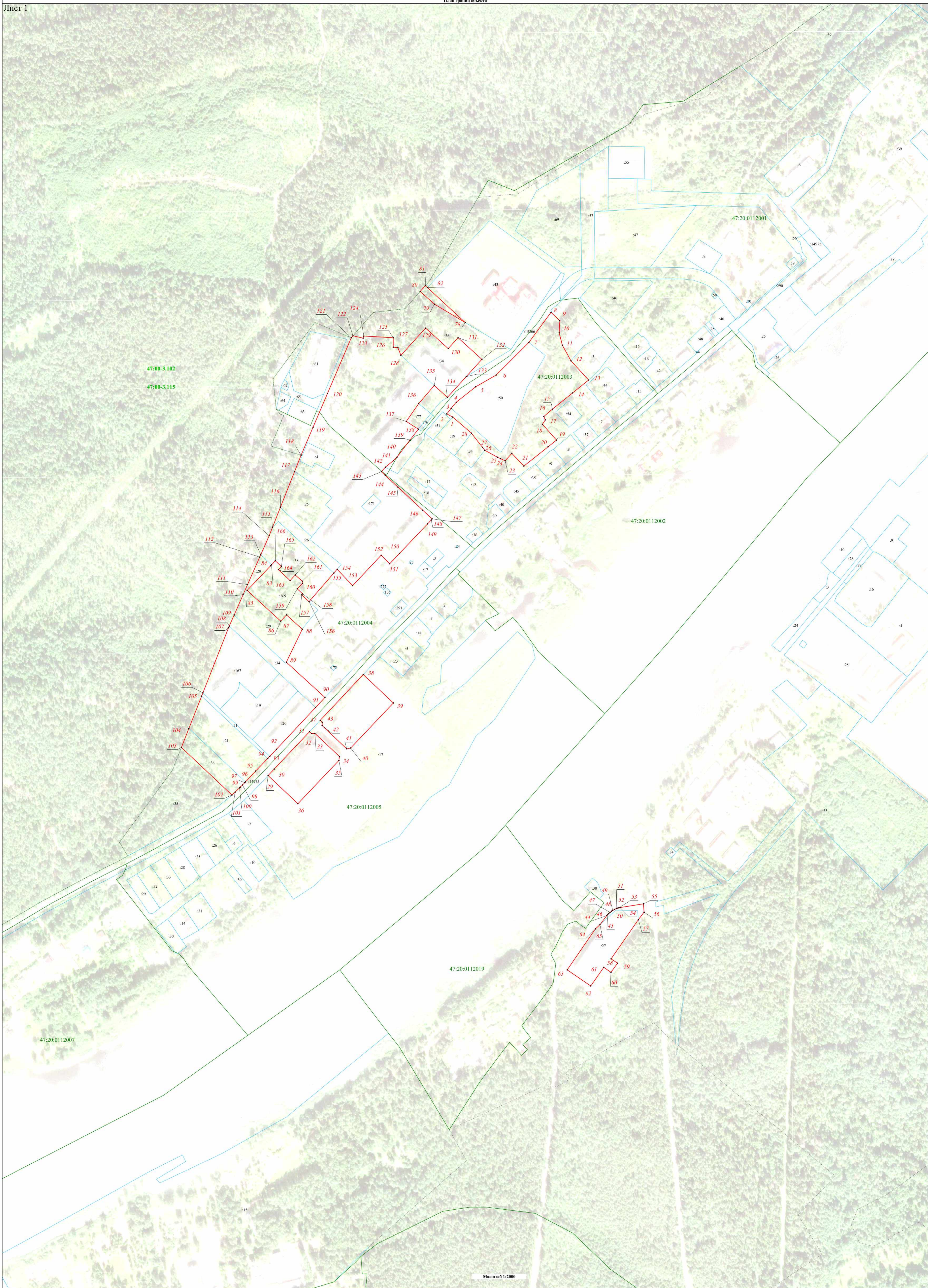
Используемые условные знаки и обозначения:

- - Граница объекта
- - Граница муниципального образования, сведения о которой внесены в ЕГРН
- - Граница населенного пункта, сведения о которой внесены в ЕГРН
- - Граница кадастрового квартала
- - Граница земельного участка, сведения о которой внесены в ЕГРН
- / - Характерная точка границы объекта работ
- 47:20-4.38 - Номер границы муниципального образования, населенного пункта, сведения о которой внесены в ЕГРН

47:20:0112005 - Номер кадастрового квартала

:1 - Номер земельного участка, сведения о границах которого внесены в ЕГРН

Подпись _____ Дата «__» ____ 20__ г.
Место для оттиска печати (при наличии) лица, составившего описание местоположения границ объекта



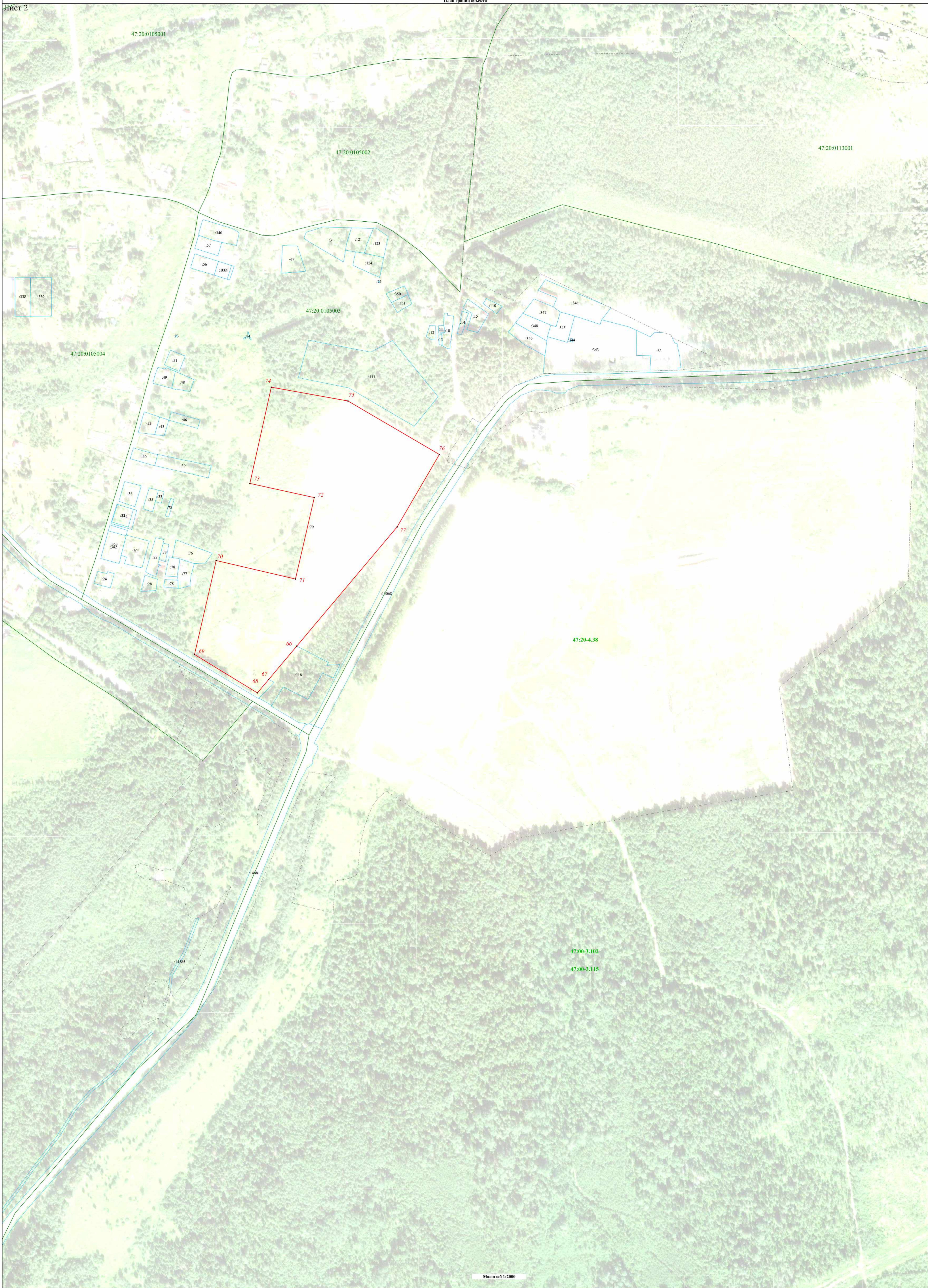
Используемые условные знаки и обозначения:

- - Граница объекта
- - Граница муниципального образования, сведения о которой внесены в ЕГРН
- - Граница населенного пункта, сведения о которой внесены в ЕГРН
- - Граница кадастрового квартала
- - Граница земельного участка, сведения о которой внесены в ЕГРН
- - Характерная точка границы объекта работ
- 47:20-4.38 - Номер границ муниципального образования, населенного пункта, сведения о которой внесены в ЕГРН

47:20-0112005 - Номер кадастрового квартала

1 - Номер земельного участка, сведения о границах которого внесены в ЕГРН

Подпись _____ Дата «__» ____ 20__ г.
 Место для оттиска печати (при наличии) лица, составившего описание местоположения границ объекта



Масштаб 1:2000

Используемые условные знаки и обозначения:

- Граница объекта
- Граница муниципального образования, сведения о которой внесены в ЕГРН
- Граница населенного пункта, сведения о которой внесены в ЕГРН
- Граница кадастрового квартала
- Граница земельного участка, сведения о которой внесены в ЕГРН
- Характерная точка границы объекта работ

47:20-0105001 - Номер кадастрового квартала
 47:20-0105002
 47:20-0105003
 47:20-0105004
 47:20-0113001
 47:20-4.38 - Номер границ муниципального образования, населенного пункта, сведения о которой внесены в ЕГРН
 47:00-3.102
 47:00-3.115

Подпись _____ Дата «__» ____ 20__ г.
 Место для оттиска печати (при наличии) лица, составившего описание местоположения границ объекта

**Текстовое описание местоположения границ населенных пунктов,
территориальных зон**

Прохождение границы		Описание прохождения границы
от точки	до точки	
1	2	3
1	2	-
2	3	-
3	4	-
4	5	-
5	6	-
6	7	-
7	8	-
8	9	-
9	10	-
10	11	-
11	12	-
12	13	-
13	14	-
14	15	-
15	16	-
16	17	-
17	18	-
18	19	-
19	20	-
20	21	-
21	22	-
22	23	-
23	24	-
24	25	-
25	26	-
26	27	-
27	28	-
28	1	-
29	30	-
30	31	-
31	32	-
32	33	-
33	34	-
34	35	-
35	36	-
36	29	-
37	38	-

**Текстовое описание местоположения границ населенных пунктов,
территориальных зон**

Прохождение границы		Описание прохождения границы
от точки	до точки	
1	2	3
38	39	-
39	40	-
40	41	-
41	42	-
42	43	-
43	37	-
44	45	-
45	46	-
46	47	-
47	48	-
48	49	-
49	50	-
50	51	-
51	52	-
52	53	-
53	54	-
54	55	-
55	56	-
56	57	-
57	58	-
58	59	-
59	60	-
60	61	-
61	62	-
62	63	-
63	64	-
64	65	-
65	44	-
66	67	-
67	68	-
68	69	-
69	70	-
70	71	-
71	72	-
72	73	-
73	74	-
74	75	-

**Текстовое описание местоположения границ населенных пунктов,
территориальных зон**

Прохождение границы		Описание прохождения границы
от точки	до точки	
1	2	3
75	76	-
76	77	-
77	66	-
78	79	-
79	80	-
80	81	-
81	82	-
82	78	-
83	84	-
84	85	-
85	86	-
86	87	-
87	88	-
88	89	-
89	90	-
90	91	-
91	92	-
92	93	-
93	94	-
94	95	-
95	96	-
96	97	-
97	98	-
98	99	-
99	100	-
100	101	-
101	102	-
102	103	-
103	104	-
104	105	-
105	106	-
106	107	-
107	108	-
108	109	-
109	110	-
110	111	-
111	112	-

**Текстовое описание местоположения границ населенных пунктов,
территориальных зон**

Прохождение границы		Описание прохождения границы
от точки	до точки	
1	2	3
112	113	-
113	114	-
114	115	-
115	116	-
116	117	-
117	118	-
118	119	-
119	120	-
120	121	-
121	122	-
122	123	-
123	124	-
124	125	-
125	126	-
126	127	-
127	128	-
128	129	-
129	130	-
130	131	-
131	132	-
132	133	-
133	134	-
134	135	-
135	136	-
136	137	-
137	138	-
138	139	-
139	140	-
140	141	-
141	142	-
142	143	-
143	144	-
144	145	-
145	146	-
146	147	-
147	148	-
148	149	-

**Текстовое описание местоположения границ населенных пунктов,
территориальных зон**

Прохождение границы		Описание прохождения границы
от точки	до точки	
1	2	3
149	150	-
150	151	-
151	152	-
152	153	-
153	154	-
154	155	-
155	156	-
156	157	-
157	158	-
158	159	-
159	160	-
160	161	-
161	162	-
162	163	-
163	164	-
164	165	-
165	166	-
166	83	-