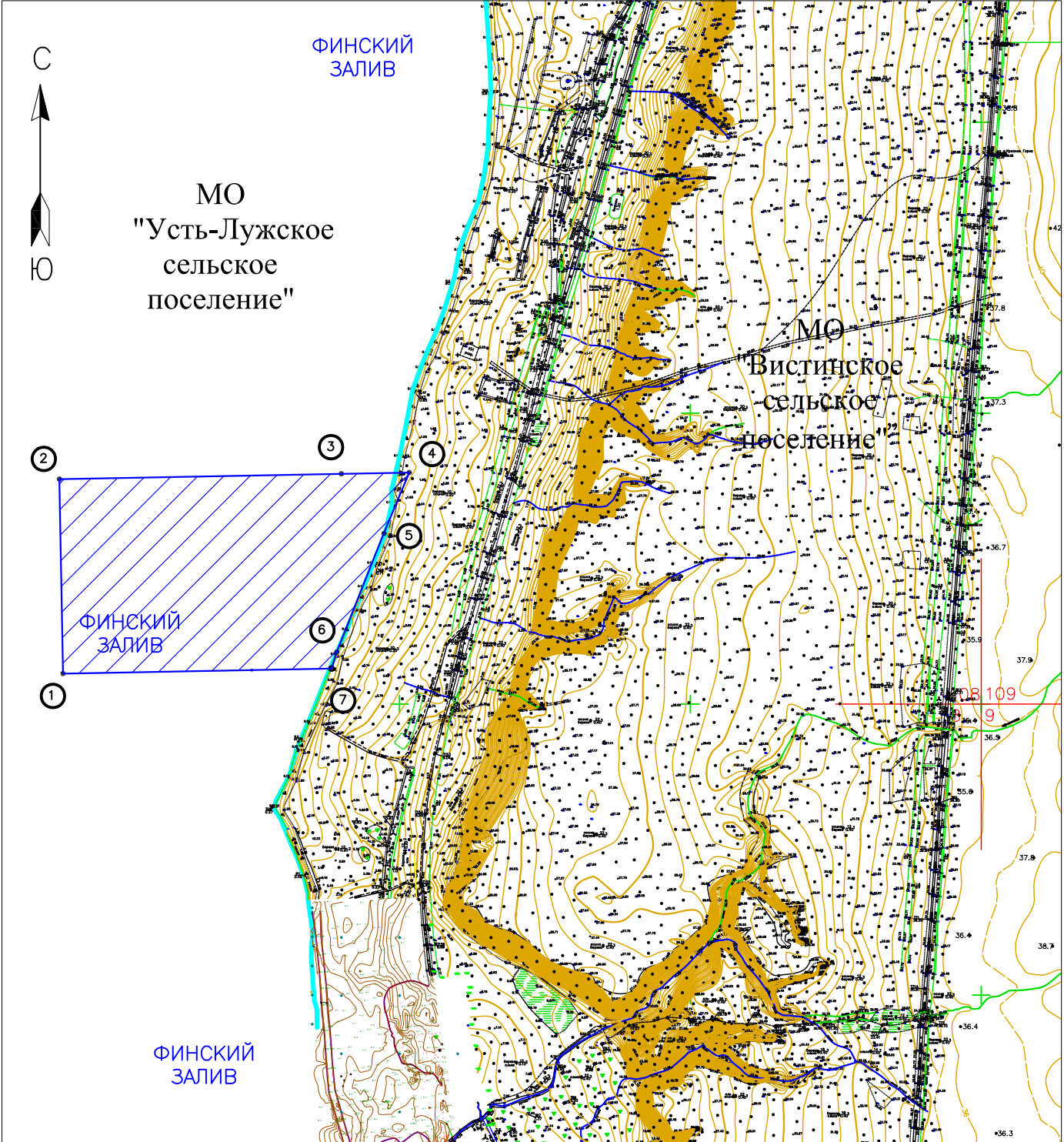


СХЕМА

границ искусственного земельного участка на водном объекте : Балтийское море, Финский залив (Лужская губа), акватория морского порта Усть-Луга, для образования территории 3-й очереди Комплексов генеральных грузов в целях последующего строительства морского терминала в Северном районе морского порта Усть-Луга.



Используемые условные знаки и обозначения:  
— граница создаваемого искусственного земельного участка

Координаты поворотных точек  
система координат местная  
п.Усть-Луга

	Y	X
1	80421.54	24052.32
2	80415.24	24386.50
3	80899.83	24395.65
4	81016.67	24397.85
5	80972.94	24293.21
6	80892.92	24091.75
7	80883.07	24061.16

Планируемые границы  
искусственного земельного  
участка

	Сев. широты	Вост. долготы
1	59°43'18,21"	28°25'45,51"
2	59°43'29,01"	28°25'45,57"
3	59°43'28,97"	28°26'16,58"
4	59°43'28,96"	28°26'24,06"
5	59°43'25,61"	28°26'21,11"
6	59°43'19,15"	28°26'15,72"
7	59°43'18,17"	28°26'15,04"